

...hogy élni tudjunk
a természet adta
lehetőségekkel



A TÁJKARAKTER MEGHATÁROZÁS FOLYAMATA

A TÁJKARAKTER KUTATÁS ORSZÁGOS ÉS HELYI
MÓDSZERTANI EREDMÉNYEI



tájkarakter
a természet arcai

KEHOP-4.3.0. – VEKOP-15. sz. projekt

Dr. Konkoly-Gyuró Éva - Csősz Mónika
Lechner Tudásközpont
Agrárminisztérium 2020. 10.07.

SZÉCHENYI 2020



MAGYARORSZÁG
KORMÁNYA

Európai Unió
Európai Regionális
Fejlesztési Alap



BEFEKTETÉS A JÖVŐBE

A TÁJKARAKTER ALAPÚ TÁJOSZTÁLYOZÁSI RENDSZER CÉLJA

A természetvédelem országos programja.



- A hazai **tájak változásának** hosszú távú, országos léptékű **nyomon követéséhez** szükséges egységes módszertani keretek megteremtése
- A Tvt. 7. § szerinti **tájjelleg-védelem** (tájkarakter-védelem) **szakmai megalapozása**
- A tájkarakter-alapú **döntéshozatal** alkalmazásának megalapozása
- A tájkarakter–védelem kulcságazatokban, hatósági/bíróági **eljárásokban** történő érvényesítésének és gyakorlati alkalmazásának megalapozása
- Európa Tanács hazánk által is ratifikált **Táj Egyezménye végrehajtásából** fakadó feladatok teljesítése
- A biológiai sokféleség megőrzésének 2015-2020 közötti időszakra szóló nemzeti stratégiájának 5. célkitűzésében a **táji sokféleség és az ökológiai tájpotenciál megőrzésére** vonatkozóan megfogalmazott feladatok végrehajtása
- **A terület- és településrendezés számára, a táji- és a településképi arculati kézikönyvek** számára információ szolgáltatása a tájjelleg megőrzendő és rehabilitálandó elemeiről
- A térségi területfejlesztési és ágazati **stratégiák** számára **a fenntartható fejlődési célok** megfogalmazásának megalapozása
- A tájváltozást eredményező **támogatási rendszerek** számára tájkarakter-védelmi célú értékelési szempontok megfogalmazása



tájkarakter

a természet arcai

KEHOP-4.3.0-VEKOP-15-2016-00001 A Tájkarakter-meghatározás folyamata KGyÉ – CsM
Lechner Tudásközpont

2020. október 7.



Kutatási, közigazgatási alkalmazás, integráció

- A **NÖSZTÉP és ZÖLDINFRA folytatás térbeli kereteit** adhatják a tájkarakter típusok – az ÖSZ-ből továbblépés lehet **tájszintű szolgáltatás együttesek** meghatározása
- Az eredmények gyakorlati alkalmazásához **útmutatók**, ajánlások és tervezési segédletek is készülnek.
- A projekt eredménytermékei az Agrárminisztériumhoz kerülnek és a **szükséges szakmai előkészítések és közigazgatási egyeztetések után** épülhetnek be a szakpolitikákba, döntési mechanizmusokba, így járulva hozzá a Tájjegyzményből származó kötelezettségek teljesítéséhez és a Tájstratégia egyes céljainak megvalósításához.
- Az előkészítő szakasz feltárása szerint a tájkarakter rendszer két fő területen fejthet ki kedvező hatást az államigazgatásban: **a hatósági eljárásokban és a tervezésekben.**



A KUTATÁSI FOLYAMAT LÉPÉSEI ÉS VÁRHATÓ EREDMÉNYEI

A természetvédelem országos programja.



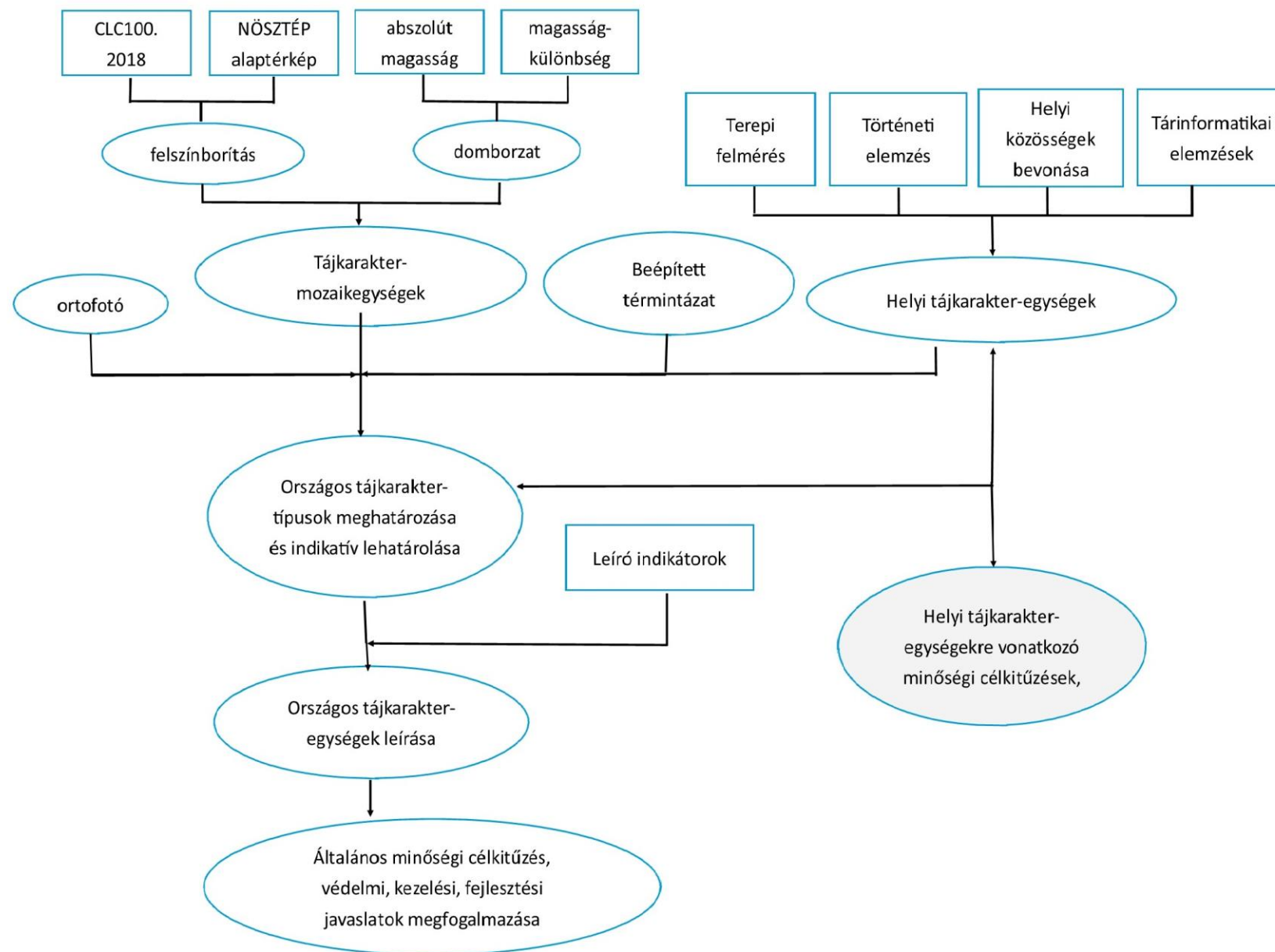
tájkarakter
a természet arcai

KEHOP-4.3.0-VEKOP-15-2016-00001 A Tájkarakter-meghatározás folyamata
KGyÉ – CsM Lechner Tudásközpont

2020. október 7.

A tájkarakter alapú tájosztályozási rendszer módszertani kutatás és adatbázis-fejlesztés folyamata

A tájkarakter-egységek lehatárolásának és leírásának folyamata Nem végleges, munkaközi változat



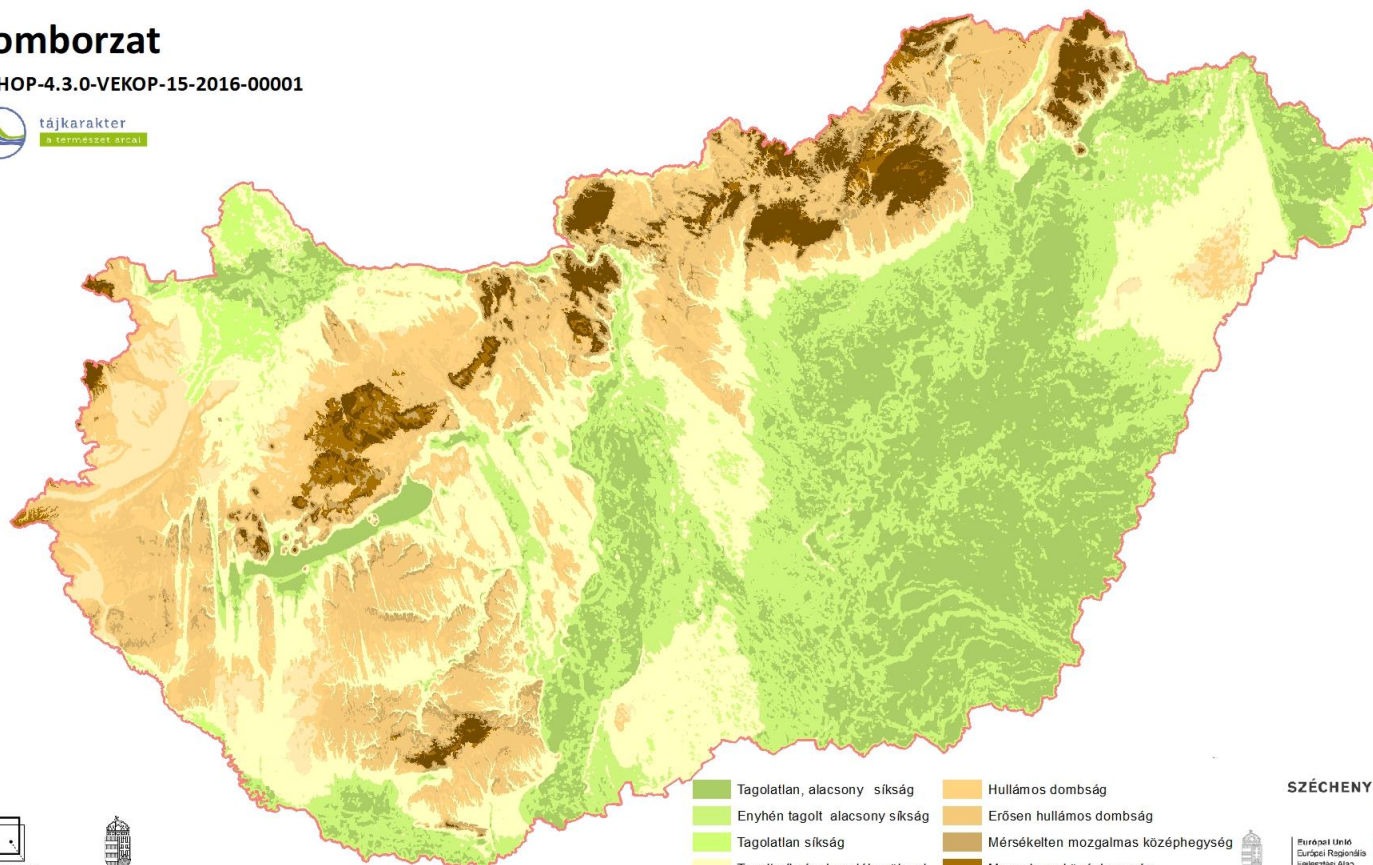
DOMBORZAT TÉRKÉP KATEGÓRIÁK

A természetvédelem országos programja.

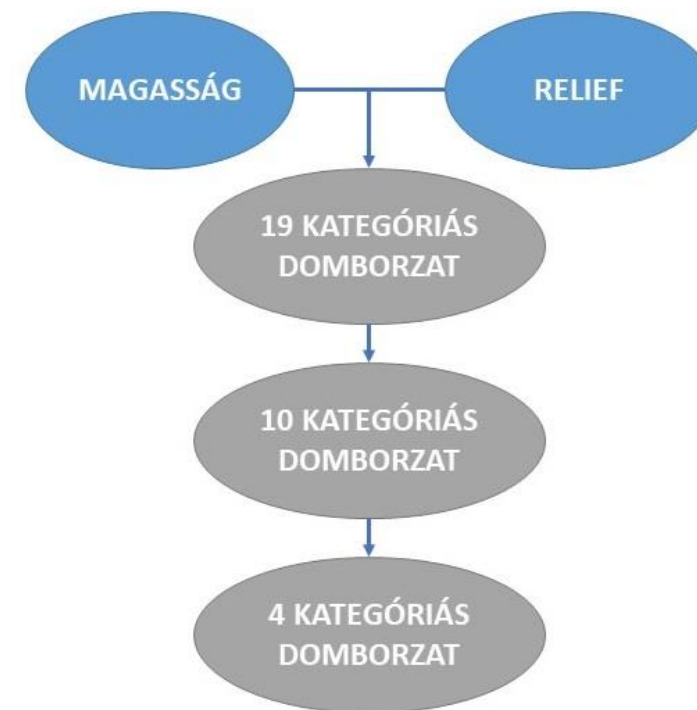


Domborzat

KEHOP-4.3.0-VEKOP-15-2016-00001



- | | |
|---------------------------------|-----------------------------------|
| Tagolatlan, alacsony síkság | Hullámos dombosság |
| Enyhén tagolt, alacsony síkság | Erősen hullámos dombosság |
| Tagolatlan síkság | Mérsékelt mozgalmasság közepesség |
| Tagolt síkság, hegyláb, völgyek | Mozgalmasság közepesség |
| Enyhén hullámos dombosság | Erősen mozgalmasság közepesség |



KEHOP-4.3.0-VEKOP-15-2016-00001 A Tájkarakter-meghatározás folyamata
KGyÉ – CsM Lechner Tudásközpont

2020. október 7.

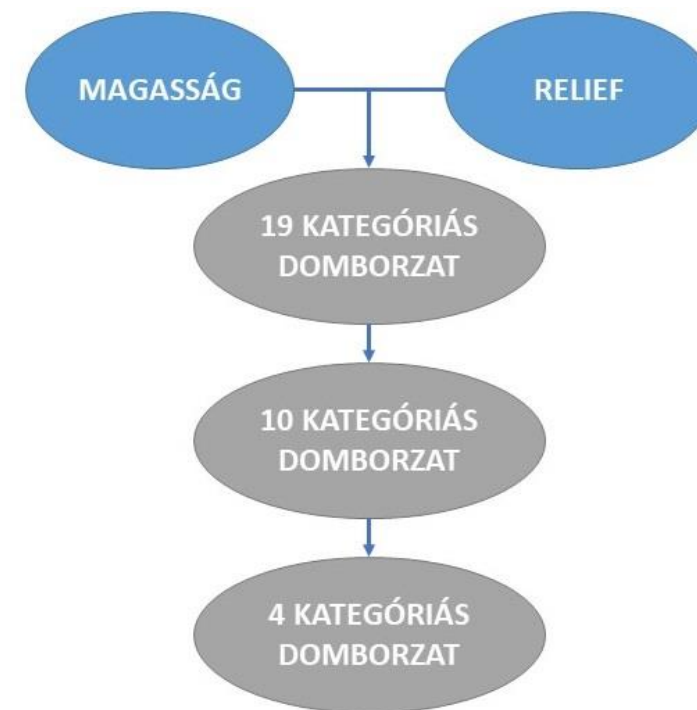
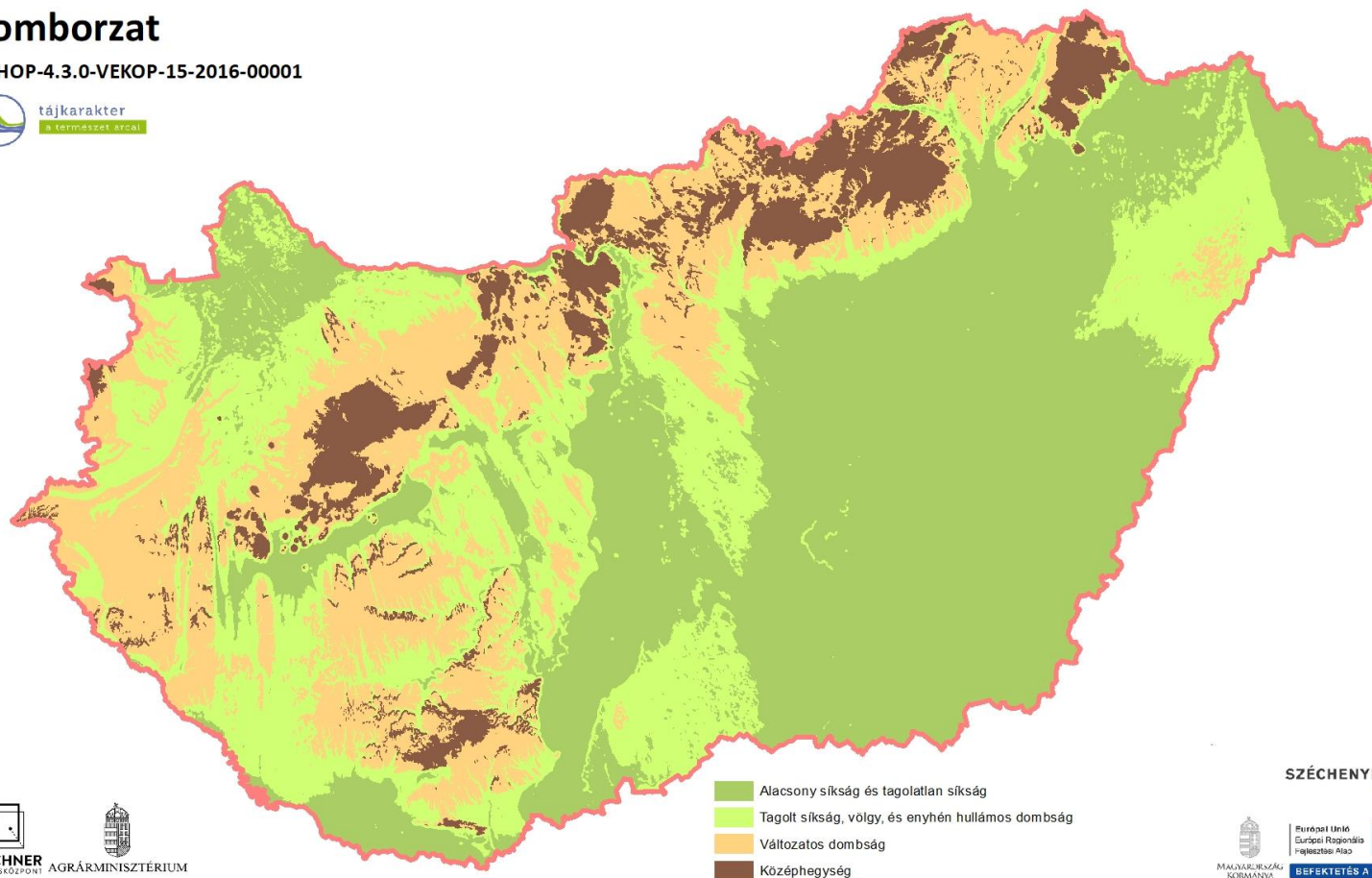
DOMBORZAT TÉRKÉP KATEGÓRIÁK

A természetvédelem országos programja.



Domborzat

KEHOP-4.3.0-VEKOP-15-2016-00001



KEHOP-4.3.0-VEKOP-15-2016-00001 A Tájkarakter-meghatározás folyamata
KGyÉ – CsM Lechner Tudásközpont

2020. október 7.



Módszer:

DOMINANCIA + HOMOGENITÁS meghatározás

- Vizuális interpretáció a CLC felszínborítás térkép (2018) és NÖSZTÉP alaptérkép alapján
- Statisztika készítés a lehatárolt foltokra a NÖSZTÉP újraosztályozott 6 kategóriás térképe alapján
- Besorolási szabályok meghatározása a felszínborítás típusra és a mozaikosságra

Egytípusú dominanciák:

- Településdomináns
- Szántódomináns
- Szőlő-Kertdomináns
- Gyepdomináns
- Erdődomináns
- Vízdomináns

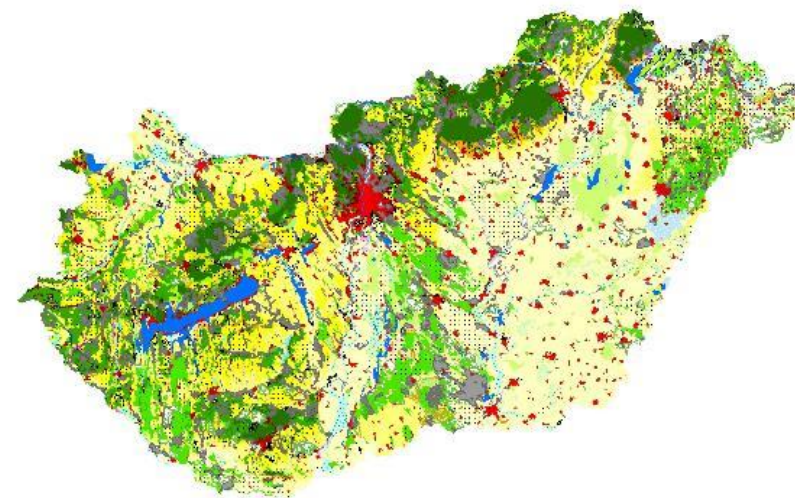
Dupla dominanciák:

- Település-kertmozaik
- Település-gyepmozaik
- Település-vízmozaik
- Település-erdőmozaik
- Stb.

Tripla dominanciák

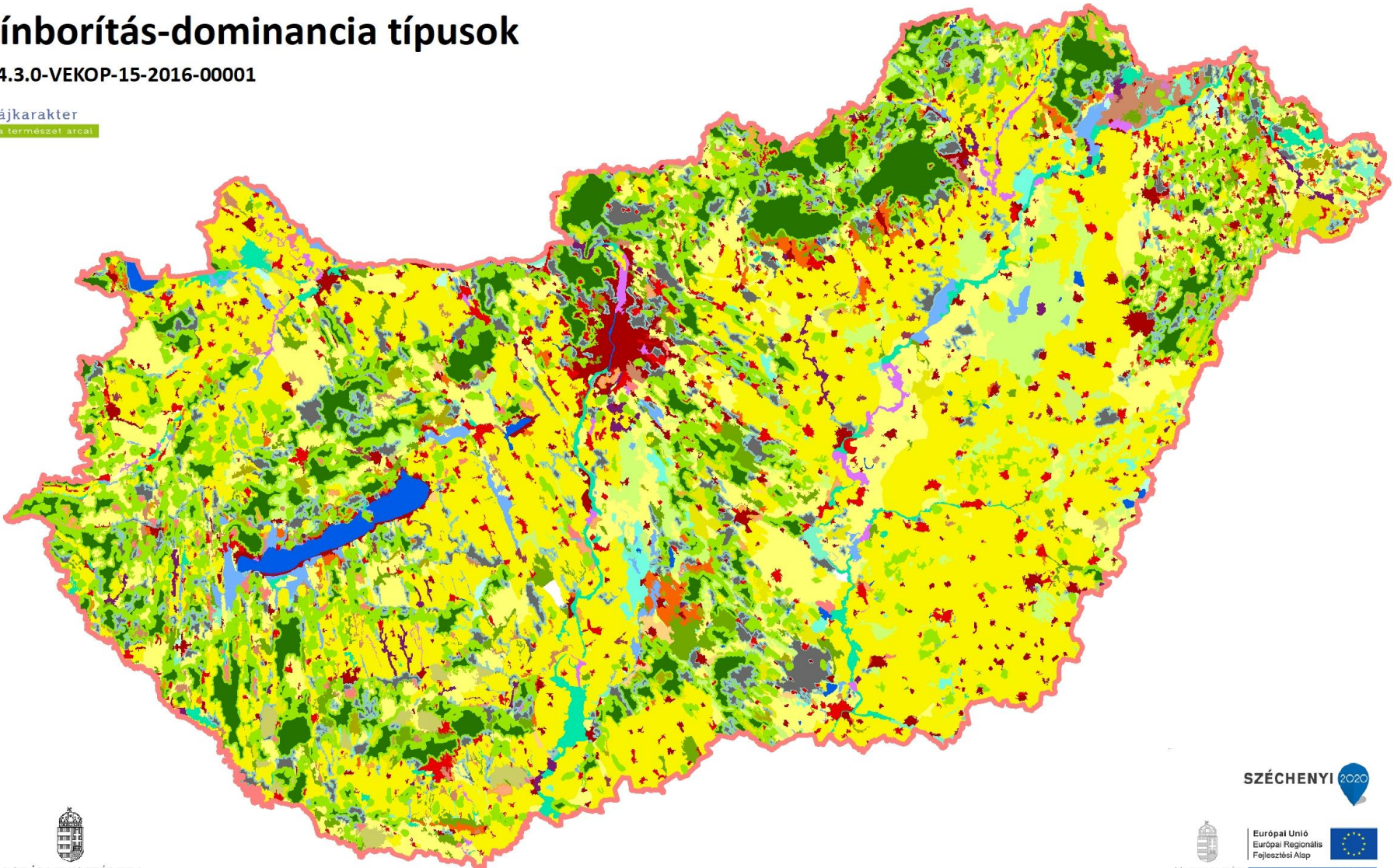
- Település-agrár-erdőmozaik
- Település-erdő-vízmozaik
- Víz-erdő-agrármozaik

Dominancia nélküli terület



Felszínborítás-dominancia típusok

KEHOP-4.3.0-VEKOP-15-2016-00001



JELMAGYARÁZAT

	Országhatár
Felszínborítás-dominancia típusok	
	1000 - Településdomináns homogén
	1001 - Településdomináns mozaikos
	1201 - Település-szántómozaik
	1231 - Település-agrár-mozaik
	1251 - Település-agrár-erdőmozaik
	1301 - Település-kertmozaik
	1401 - Település-gyepmozaik
	1501 - Település-erdőmozaik
	1561 - Település-erdő-vízmozaik
	1601 - Település-vízmozaik
	2000 - Szántódomináns homogén
	2001 - Szántódomináns mozaikos
	2301 - Szántó-kertmozaik
	2401 - Szántó-gyepmozaik
	2451 - Agrár-erdőmozaik
	2501 - Szántó-erdőmozaik
	3001 - Kertdomináns jellemzően mozaikos
	3501 - Kert-erdőmozaik
	4000 - Gyepdomináns homogén
	4001 - Gyepdomináns mozaikos
	4501 - Gyep-erdőmozaik
	4601 - Gyep-víz mozaik
	5000 - Erdődomináns homogén
	5001 - Erdődomináns mozaikos
	5601 - Erdő-vízmozaik
	6000 - Vízdomináns homogén
	6001 - Vízdomináns mozaikos
	6201 - Víz-szántómozaik
	6541 - Víz-erdő-agrármozaik
	7001 - Dominancia nélküli



Kategóriaszám: 30



Tájmozaik-egységek

KEHOP-4.3.0-VEKOP-15-2016-00001



**Homogénnek tekintett tájfoltok, a
tájkarakter típusok építőkövei
Kategóriaszám: 155**

Egyszerűsítés a domborzattal!



a természet arcai

KEHOP-4.3.0-VEKOP-15-2016-00001 A Tájkarakter-meghatározás folyamata
KGyÉ – CsM Lechner Tudásközpont



2020. október 7.



Módszer:

A tájmozaik típusok alapján részben automatizáltan, részben vizuális interpretációval történt összevonással

Kategóriarendszer, nevezéktan:

Felszínborítás típusok meghatározónak tekintettek:

- Települési táj
- Folyótáj
- Szántóművelésű táj
- Gyepes táj
- Erdős táj
- Erdő-agrármozaikos táj stb.

A mozaikosság és a domborzat jelzőként szerepel

Összevonások a domborzattípusok
dombsági, völgyi és hegylábi területeken

Minimum ter: 4km²

Kategóriaszám: 58

**A NEVEZÉKTAN FINOMÍTÁSÁRA VAN MÓD
A GEOMETRIAI PONTOSÍTÁS SZÜKSÉGES!**

Tájkarakter típusok



	Agglomerádó kertés településperemen
	Agglomerálódó települési táj folyó mentén, tóparton
	Agglomerálódó települési táj hegységperemen, völgyben és dombságon
	Agglomerálódó települési táj síkon
	Agglomerálódó, szőlős-kertes települési táj hegységperemen
	Agrár-kert-erdőmozaikos dombsági és hegységperemi táj
	Agrár-kert-erdőmozaikos síksági táj
	Balaton
	Erdő-agrármozaikos dombsági táj
	Erdő-agrármozaikos síksági táj
	Erdő-vízdomináns folyótáj
	Erdő-vízdomináns folyótáj ártérperemi településekkel
	Erdő-vízmozaikos síksági táj
	Erdős dombsági táj
	Erdős homogén hullámos síksági és dombsági táj
	Erdős homogén síksági táj
	Erdős mozaikos síksági táj
	Erdős, homogén középhegységi és hegységperemi táj
	Erdős, mozaikos középhegységi és hegységperemi táj
	Gyep-erdőmozaikos dombság, medence és völgy
	Gyep-erdőmozaikos síksági táj
	Gyep-szántómozaikos medence, völgy és hegységperem
	Gyep-szántómozaikos síksági táj
	Gyep-víz településmozaikos síkság, völgy
	Gyep-víz-erdőmozaikos síksági táj
	Gyep-vízmozaikos síksági táj
	Gyepes mozaikos medence, völgy és dombsági táj
	Gyepes mozaikos síksági táj
	Gyepes mozaikos síksági táj tavakkal
	Hegyvidéki nagyvárosi táj

	Szántó-gyep-vízmozaikos síksági táj
	Szántóművelésű homogén hullámos síksági, dombsági, medence és hegységperemi táj
	Szántóművelésű homogén síksági táj
	Szántóművelésű homogén síksági táj jelentős kiterjedésű gyepekkel
	Szántóművelésű mozaikos hullámos síkság, medence és dombság
	Szántóművelésű mozaikos síksági táj
	Szántóművelésű mozaikos síksági táj jelentős kiterjedésű gyep és erdőfoltokkal
	Szántóművelésű, mozaikos dombság, hegységperem, völgy és medencetáj
	Szántóművelésű, mozaikos, hullámos síksági és dombsági táj vízfolyásokkal és erdőfoltokkal
	Szántóművelésű, mozaikos, vízfolyásokkal tagolt, hullámos síkság és dombság
	Szőlő-kert és erdőmozaikos hegységperem és dombság
	Szőlő-kert-településmozaikos, hegytetőkön erdős vulkáni hegység és hegységperem
	Szőlő-kertművelésű mozaikos dombsági és hegységperemi táj
	Szőlő-kertművelésű mozaikos síksági táj
	Szőlős-kertes, hegytetőkön erdős vulkáni hegység és hegységperem településekkel
	Sík és dombvidéki nagyvárosi táj folyóval
	Település-kert-agrármozaikos síksági táj
	Település-kertmozaikos dombsági és hegységperemi táj
	Települési táj dombságon hegységperemen és medencében
	Települési táj folyó mentén
	Települési táj gyepekkel síkon
	Települési táj síkon
	Tó jelentős nyílt vízfelszínnel
	Változatos felszínborítású folyótáj ártérperemi településekkel
	Változatos felszínborítású hegységperem, dombság, medence és völgy
	Változatos felszínborítású hullámos síkság és dombsági medencetáj
	Változatos felszínborítású hullámos síkság és dombsági medencetáj vízfolyásokkal
	Változatos felszínborítású síksági táj
	Vízdomináns folyótáj
	Vízdomináns mozaikos síksági táj



tájkarakter

a természet arcai

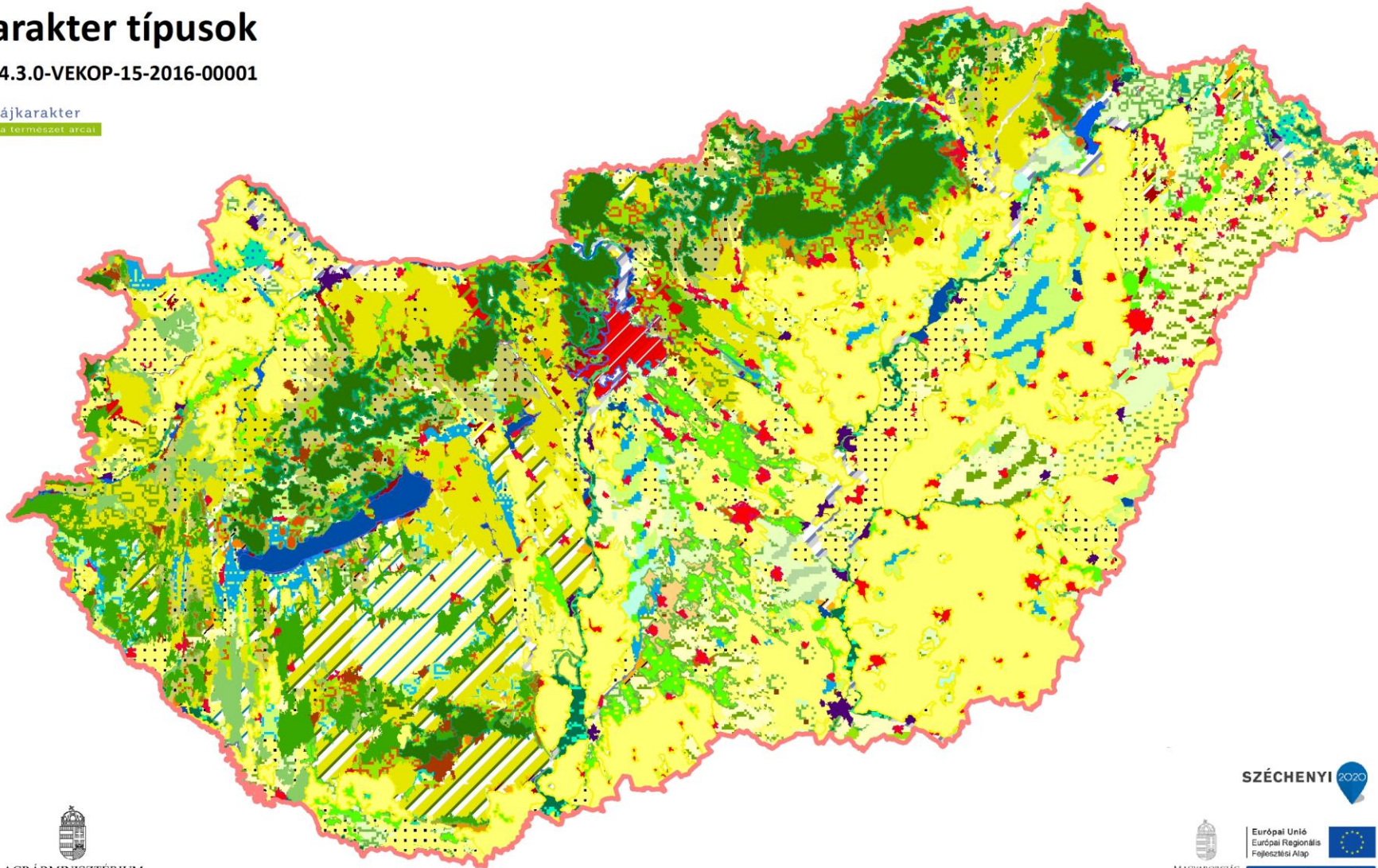
KEHOP-4.3.0-VEKOP-15-2016-00001 A Tájkarakter-meghatározás folyamata
KGyÉ – CsM Lechner Tudásközpont

2020. október 7.



Tájkarakter típusok

KEHOP-4.3.0-VEKOP-15-2016-00001



a természet arcai

SZÉCHENYI 2020



KEHOP-4.3.0-VEKOP-15-2016-00001 A Tájkarakter-meghatározás folyamata
KGyÉ – CsM Lechner Tudásközpont

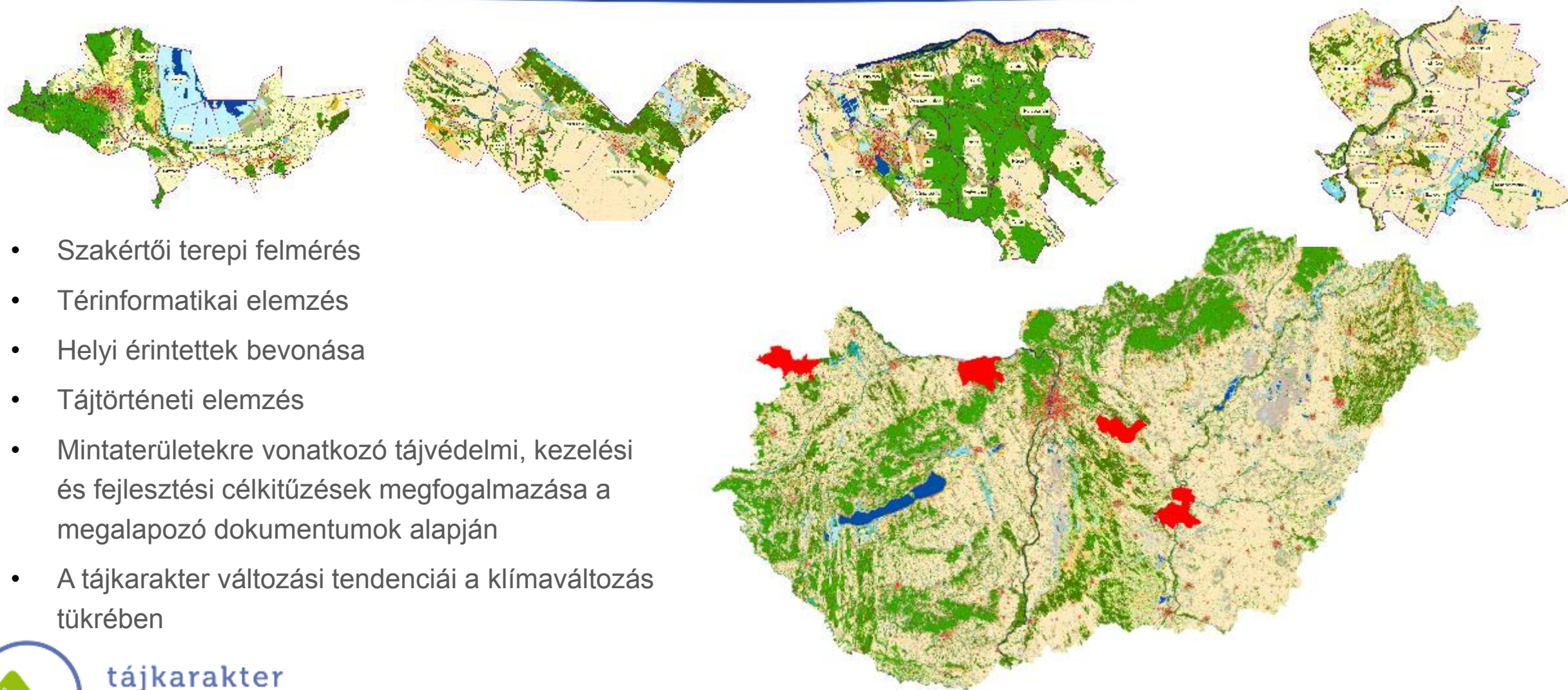
2020. október 7.



A TÁJKARAKTER ALAPÚ TÁJOSZTÁLYOZÁSI RENDSZER MINTATERÜLETEN



A természetvédelem országos programja.



- Szakértői terepi felmérés
- Térinformatikai elemzés
- Helyi érintettek bevonása
- Táj történeti elemzés
- Mintaterületekre vonatkozó tájvédelmi, kezelési és fejlesztési célkitűzések megfogalmazása a megalapozó dokumentumok alapján
- A táj karakter változási tendenciái a klímaváltozás tükrében



táj karakter

a természet arcai

KEHOP-4.3.0-VEKOP-15-2016-00001 A Táj karakter-meghatározás folyamata
KGyÉ – CsM Lechner Tudásközpont

2020. október 7.

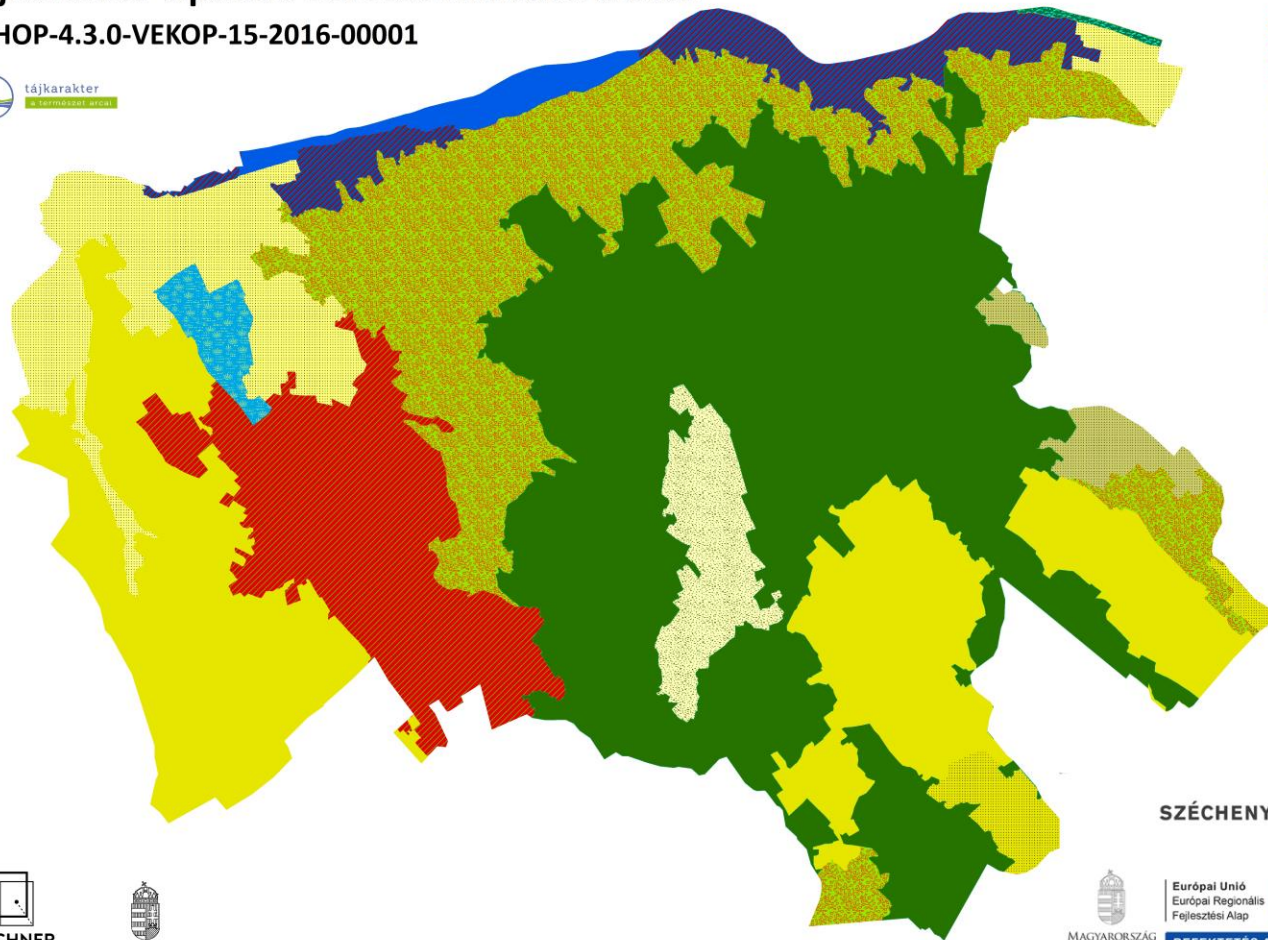
TÁJKARAKTERMOZAIK-EGYSÉGEK ÉS TÁJKARAKTER-TÍPUSOK A MINTATERÜLETEKEN



A természetvédelem országos programja.

Tájkarakter-típusok Gerecse mintaterületen

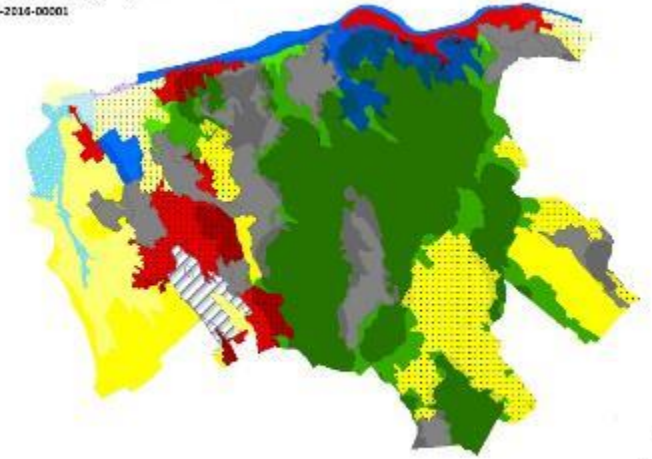
KEHOP-4.3.0-VEKOP-15-2016-00001



- Agglomeráló települési táj folyó mentén, tóparton
- Agglomeráló települési táj hegységperemen, völgyben és dombságon
- Erdő-vízdomináns folyótáj
- Erdős, homogén középhegységi és hegységperemi táj
- Gyep-szántómozaikos medence, völgy és hegységperem
- Szántóművelésű homogén hullámos síksági, dombsági, medence és hegységperemi táj
- Szántóművelésű mozaikos hullámos síkság, medence és dombság
- Szántóművelésű mozaikos síksági táj
- Szántóművelésű, mozaikos dombság, hegységperem, völgy és medencetáj
- Változatos felszínborítású hegységperem, dombság, medence és völgy
- Vízdomináns folyótáj
- Vízdomináns mozaikos síksági táj

Tájkaraktermozaik-egységek Gerecse mintaterületen

KEHOP-4.3.0-VEKOP-15-2016-00001



a természet arcai

KEHOP-4.3.0-VEKOP-15-2016-00001 A Tájkarakter-meghatározás folyamata
KGyÉ – CsM Lechner Tudásközpont

2020. Október 7.

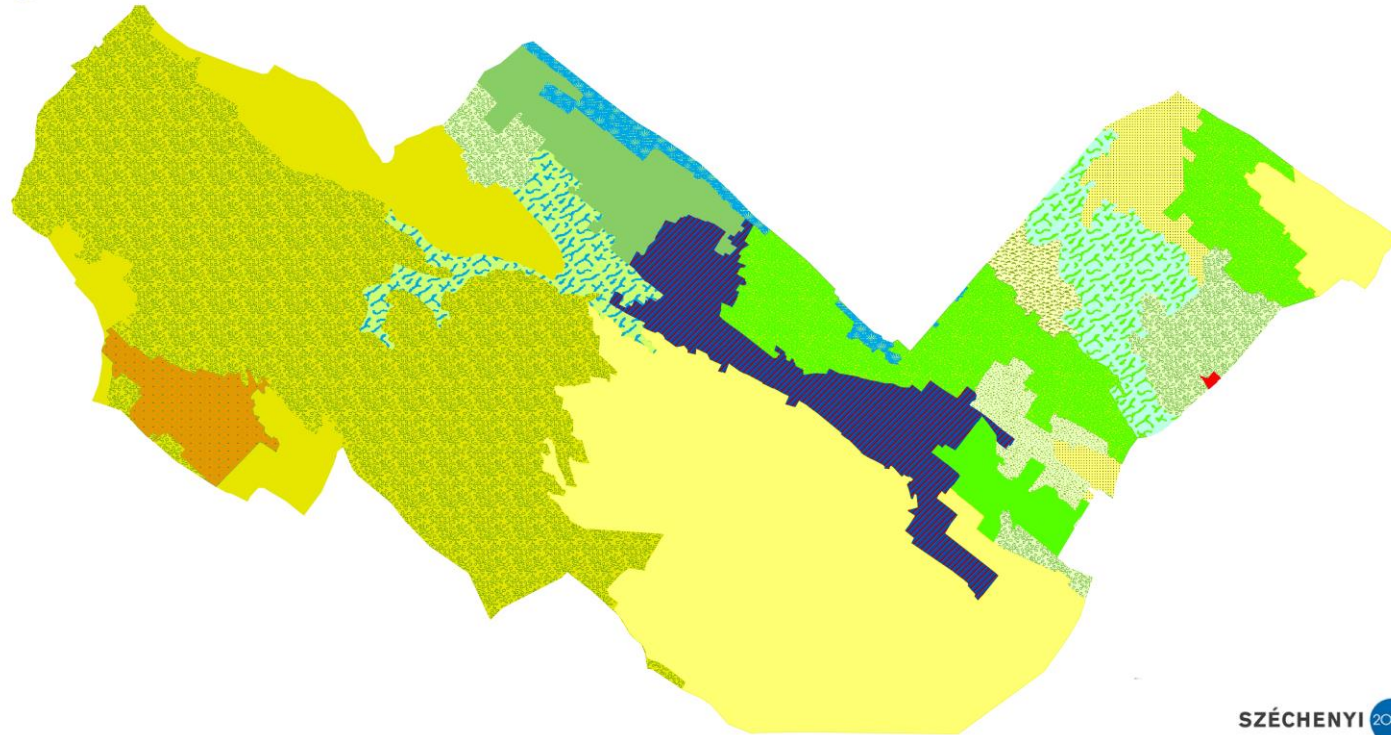
TÁJKARAKTERMOZAIK-EGYSÉGEK ÉS TÁJKARAKTER-TÍPUSOK A MINTATERÜLETEKEN



A természetvédelem országos programja.

Tájkarakter-típusok Tápió-vidék mintaterületen

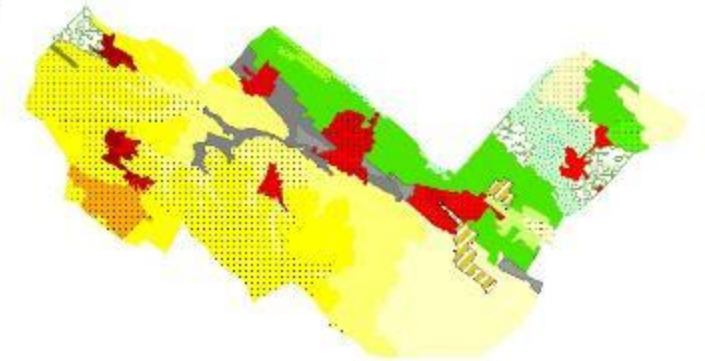
KEHOP-4.3.0-VEKOP-15-2016-00001



- Agglomeráló települési táj folyó mentén, tóparton
- Erdő-agrármozaikos síksági táj
- Erdős homogén hullámos síksági és dombos táj
- Erdős homogén síksági táj
- Erdős mozaikos síksági táj
- Gyep-vízmozaikos síksági táj
- Gyepes mozaikos síksági táj
- Gyepes mozaikos síksági táj tavakkal
- Szántóművelésű homogén hullámos síksági, dombos, medence és hegységperemi táj
- Szántóművelésű homogén síksági táj
- Szántóművelésű mozaikos síksági táj
- Szőlő-kertművelésű mozaikos dombos és hegységperemi táj
- Települési táj síkon
- Változatos felszínborítású hullámos síkság és dombos medencetáj
- Változatos felszínborítású síksági táj
- Vízdomináns mozaikos síksági táj

Tájkaraktermozaik-egységek Tápió-vidék mintaterületen

KEHOP-4.3.0-VEKOP-15-2016-00001



SZÉCHENYI 2020

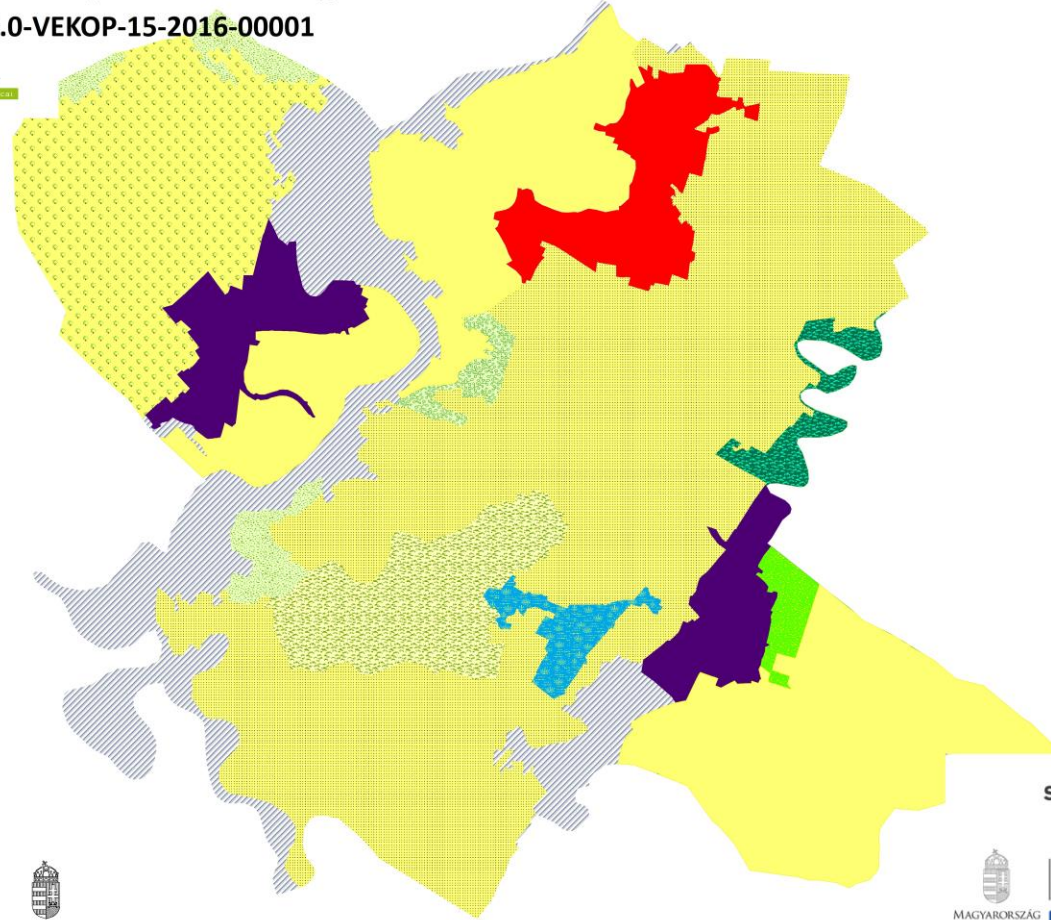
TÁJKARAKTERMOZAIK-EGYSÉGEK ÉS TÁJKARAKTER-TÍPUSOK A MINTATERÜLETEKEN

A természetvédelem országos programja.



Tájkarakter-típusok Tiszazug mintaterületen

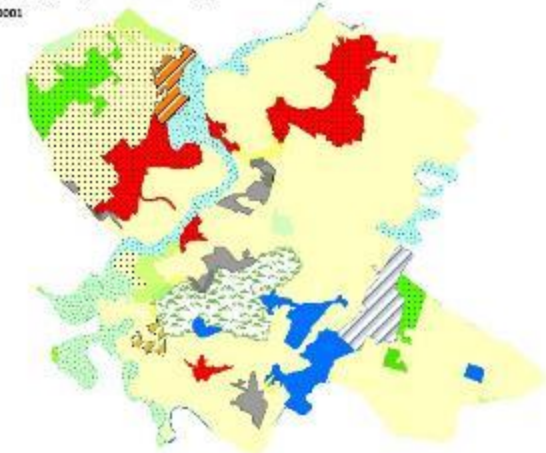
KEHOP-4.3.0-VEKOP-15-2016-00001



- Agrár-kert-erdőmozaikos síksági táj
- Erdő-agrármozaikos síksági táj
- Erdő-vízdomináns folyótáj
- Erdős mozaikos síksági táj
- Gyep-víz-erdőmozaikos síksági táj
- Gyepes mozaikos síksági táj
- Gyepes mozaikos síksági táj tavakkal
- Szántóművelésű homogén síksági táj
- Szántóművelésű mozaikos síksági táj
- Települési táj folyó mentén
- Települési táj síkon
- Változatos felszínborítású folyótáj ártérperemi településekkel
- Változatos felszínborítású síksági táj
- Vízdomináns mozaikos síksági táj

Tájkaraktermozaik-egységek Tiszazug mintaterületen

KEHOP-4.3.0-VEKOP-15-2016-00001



SZÉCHENYI 2020



a természet arcai

KEHOP-4.3.0-VEKOP-15-2016-00001 A Tájkarakter-meghatározás folyamata
KGyÉ – CsM Lechner Tudásközpont

2020. Október 7.

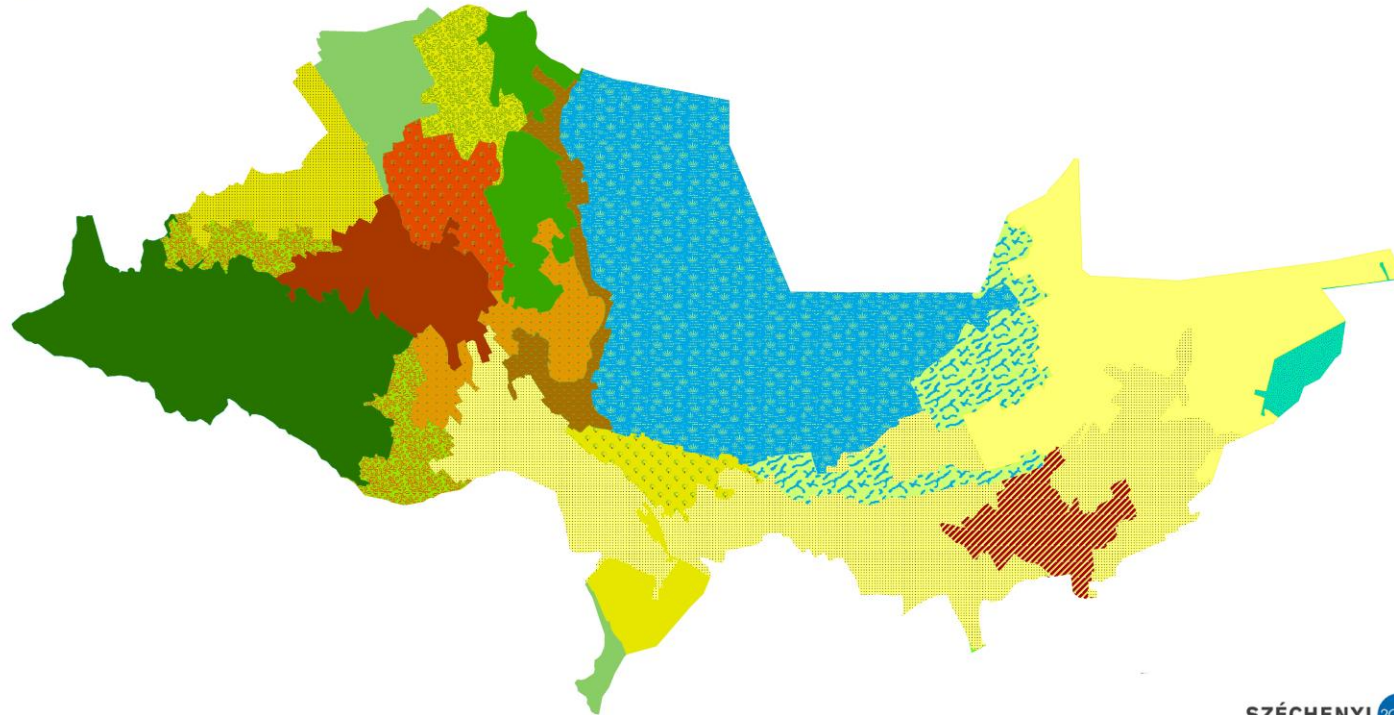
TÁJKARAKTERMOZAIK-EGYSÉGEK ÉS TÁJKARAKTER-TÍPUSOK A MINTATERÜLETEKEN



A természetvédelem országos programja

Tájkarakter-típusok Fertő-Hanság mintaterületen

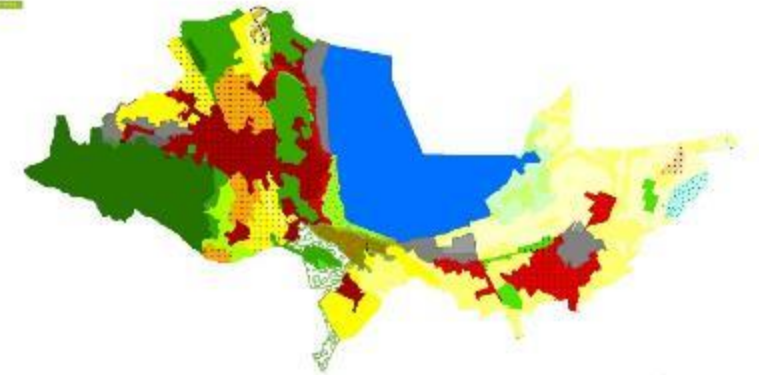
KEHOP-4.3.0-VEKOP-15-2016-00001



- Agglomeráció kertés településperemen
- Agglomerálódó települési táj síkon
- Agrár-kert-erdőmozaikos dombsági és hegységperemi táj
- Erdő-vízmozaikos síksági táj
- Erdős dombsági táj
- Erdős homogén hullámos síksági és dombsági táj
- Erdős homogén síksági táj
- Erdős, homogén középhegységi és hegységperemi táj
- Gyepes mozaikos síksági táj tavakkal
- Szántóművelésű homogén hullámos síksági, dombsági, medence és hegységperemi táj
- Szántóművelésű homogén síksági táj
- Szántóművelésű mozaikos hullámos síkság, medence és dombság
- Szántóművelésű mozaikos síksági táj
- Szőlő-kert és erdőmozaikos hegységperem és dombság
- Szőlő-kertművelésű mozaikos dombsági és hegységperemi táj
- Települési táj dombságon hegységperemen és medencében
- Változatos felszínborítású hegységperem, dombság, medence és völgy
- Változatos felszínborítású hullámos síkság és dombsági medencetáj
- Vízdomináns mozaikos síksági táj

Tájkaraktermozaik-egységek Sopron-Fertő mintaterületen

KEHOP-4.3.0-VEKOP-15-2016-00001



A természet öröke

KEHOP-4.3.0-VEKOP-15-2016-00001 A tájkarakter megőrzésének programja

KGyÉ – CsM Lechner Tudásközpont

2020. Október 7.

SOPRON-FERTŐ MINTATERÜLET TÖRTÉNETI TÉRKÉPEK ELEMZÉSE



A természetvédelem országos programja.



Települések:

Ágfalva, Fertőboz, Fertőd, Fertőhomok,
Fertőrákos, Fertőszéplak, Harka,
Hegykő, Hidegség, Kópháza, Nagycenk,
Sarród, **Sopron**

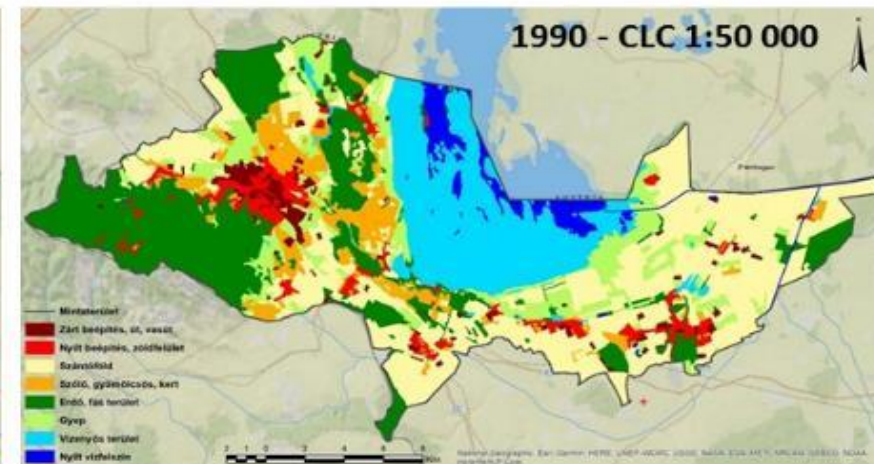


tájkarakter

a természet arcai

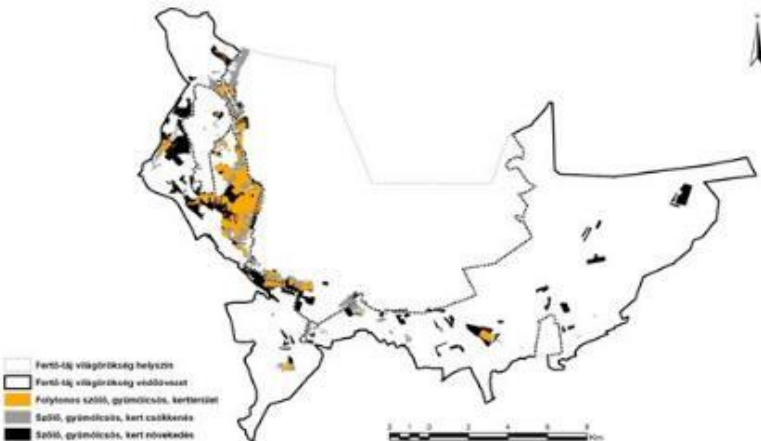
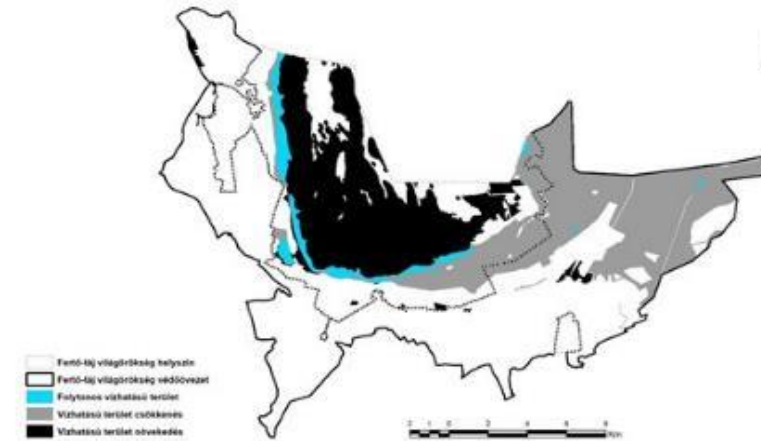
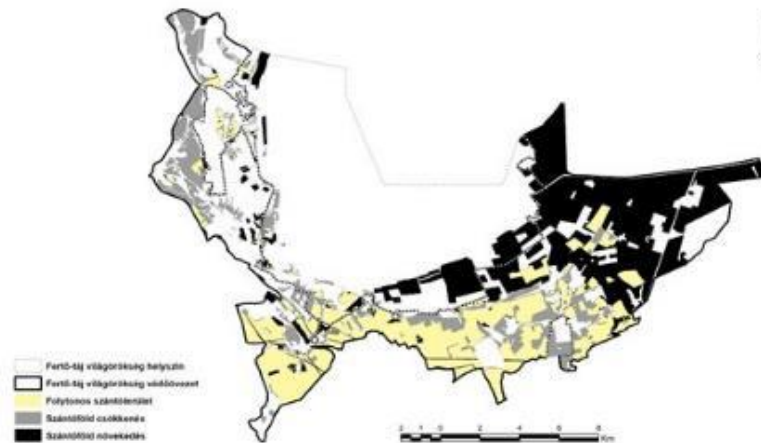
KEHOP-4.3.0-VEKOP-15-2016-00001 A Tájkarakter-meghatározás folyamata
KGyÉ – CsM Lechner Tudásközpont

2020. október 7.



SOPRON-FERTŐ TÖRTÉNETI TÉRKÉPEK ELEMZÉSE

A természetvédelem országos programja.

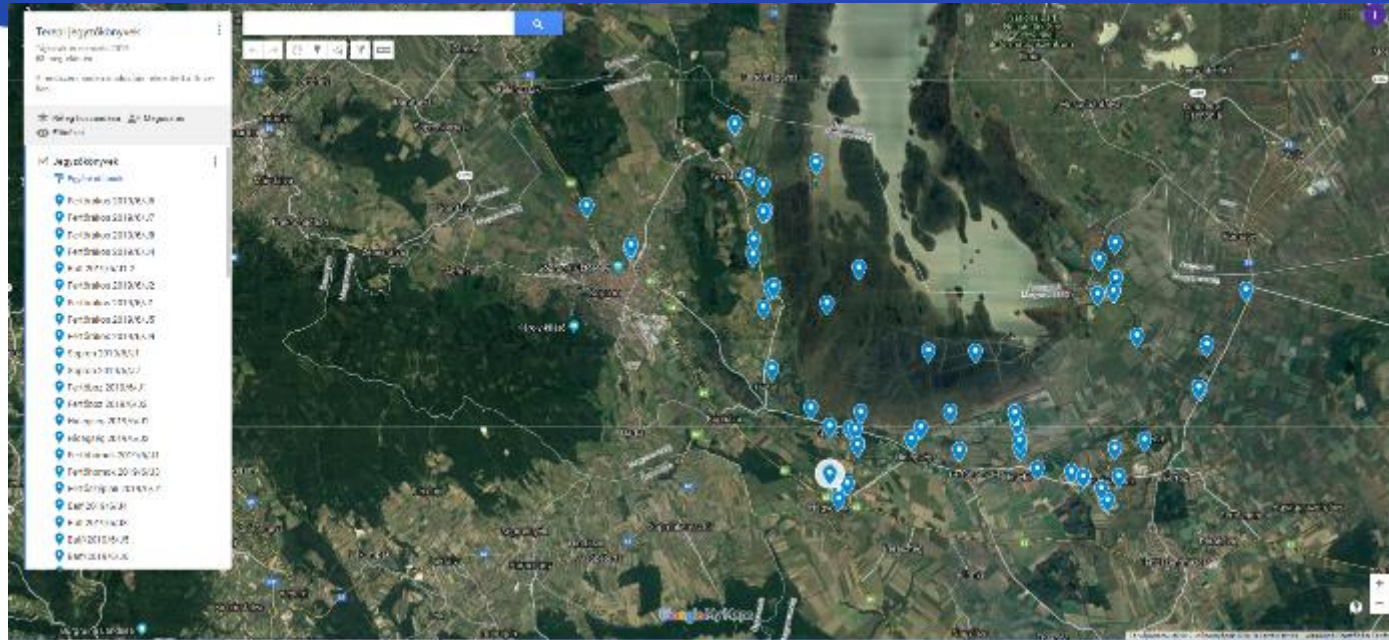


tájkarakter
a természet arcai

KEHOP-4.3.0-VEKOP-15-2016-00001 A Tájkarakter-meghatározás folyamata
KGyÉ – CsM Lechner Tudásközpont

2020. október 7.

SOPRON-FERTŐ TEREPI FELMÉRÉS



2020. október 7.

KEHOP-4.3.0-VEKOP-15-2016-00001 A Tájkarakter-meghatározás folyamata KGyÉ – CsM Lechner Tudásközpont



A domináns tájelemek felvételezése

- **Domborzat, vízrajz**
- **Felszínborítás szerkezet/mintázat** – különös tekintettel a fás vegetációra és az erdőkre, vizekre
- **Mezőgazdasági rendszerek a táblák a földhasználat jellemzői**
- **Települések eloszlása, épületek, egyedi létesítmények**
- **Infrastruktúra - lineáris elemek**
- **Örökség – épített és szellemi**



tájkarakter

a természet arcai

KEHOP-4.3.0-VEKOP-15-2016-00001 A Tájkarakter-meghatározás folyamata
KGyÉ – CsM Lechner Tudásközpont

2020. október 7.



Vizuális jellemzők

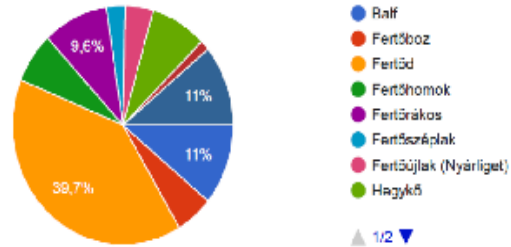
- **lépték:** intim- kicsi- széles– tágas - hatalmas
- **mintázat/textúra :** random – szervezett - szabályos – lágy - erőteljes- durva
- **zárttság:** szűk- zárt - nyitott - körülvelt - kitett
- **diverzitás:** uniform - egyszerű - változatos – komplex
- **formák:** vertikálisan osztott- hullámos – horizontális
- **színek:** monochrome – pasztel - színes





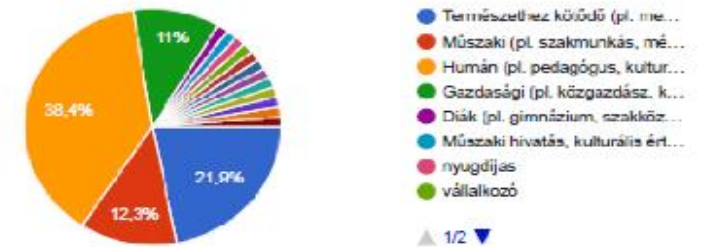
1. A Fertő-táj települései közül melyikhez kötődik leginkább?

73 válasz



Szakmai háttér, szakértelem

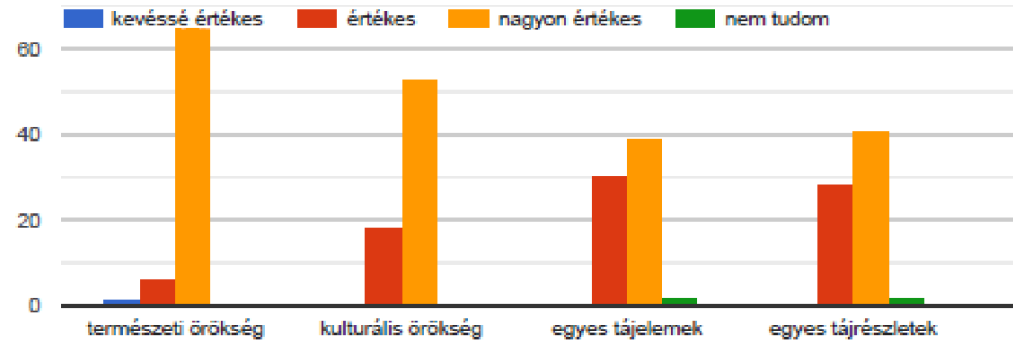
73 válasz



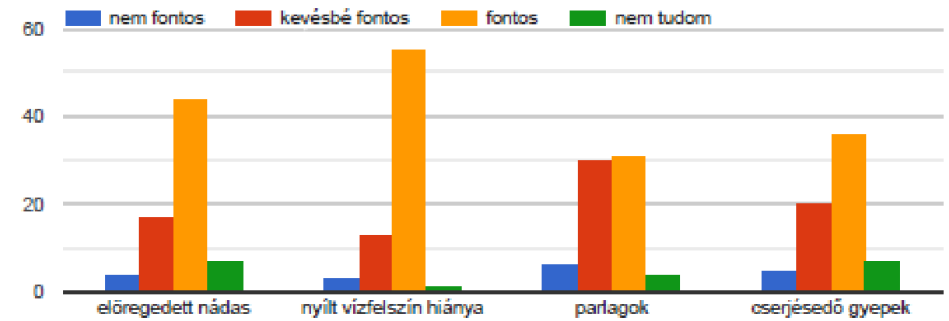
tájkarakter

a természet arcai

8. Melyek a legfőbb értékek a Fertő tájon?

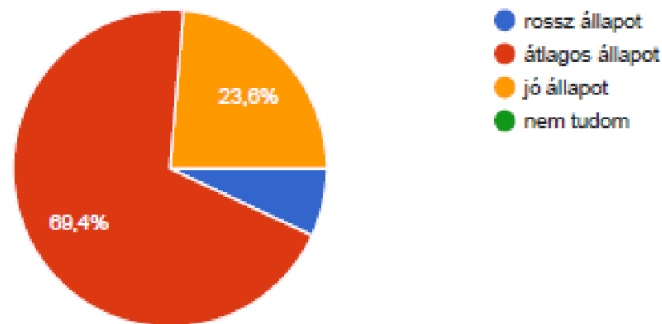


11. Melyek a legfőbb problémák a Fertő tájon?

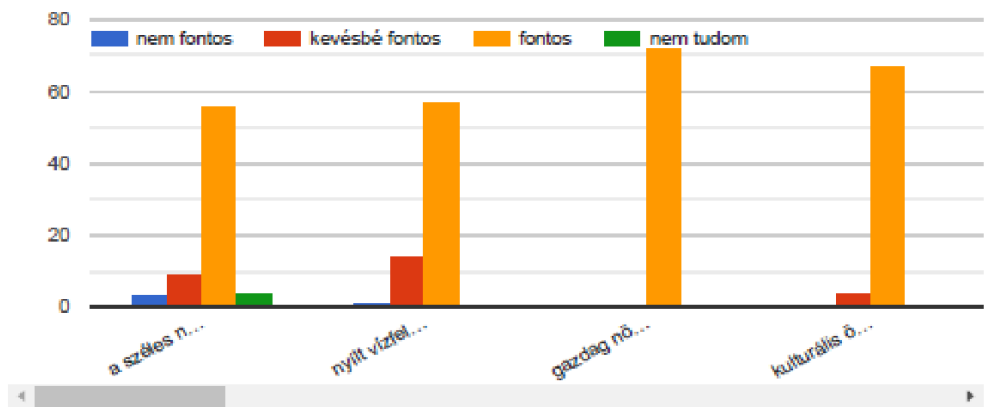


12. Ön szerint milyen állapotban van a táj összességében?

72 válasz



16. Mit tart fontosnak a táj értékeinek megőrzése és a leromlás megakadályozása, helyreállítása érdekében?



SOPRON-FERTŐ WORKSHOP



„Nem tudhatom, hogy másnak e tájék mit jelent, nekem szülőházám... Itthon vagyok. S ha néha lábamhoz térdepel egy-egy bokor, nevét is, virágát is tudom, tudom, hogy merre mennek, kik mennek az uton,... Ki gépen száll fölébe, annak térkép e táj,... az gyárat lát a látcsőn és szántóföldeket, míg én a dolgozót is, ki dolgaért remeg, erdőt, füttyös gyümölcsöt, szőlőt és sírokat” Radnóti Miklós



Kérjük mondja el véleményét a Fertő-táj alábbi fotókon ábrázolt részleteiről és tájelemeiről!

Jelölje, hogy a képen ábrázoltak az első benyomása alapján mennyire jellemzőek és mennyire tetszenek Önnek? (1.nem, 2.mérsékelten, 3.nagyon 4. nem tudom)



tájkarakter

a természet arcai

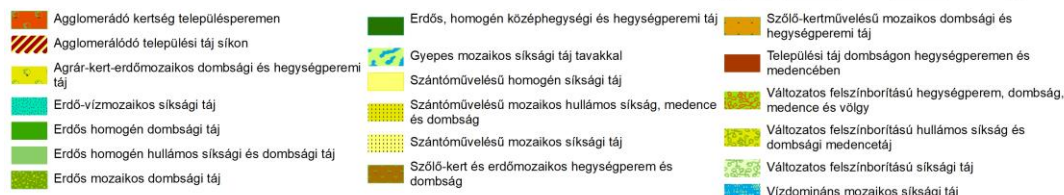
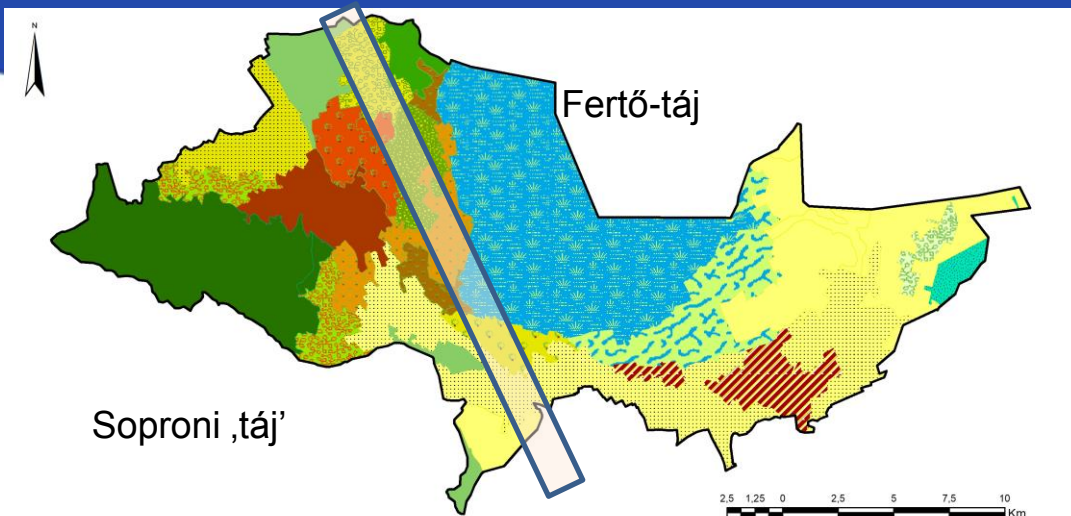
KEHOP-4.3.0-VEKOP-15-2016-00001 A Tájkarakter-meghatározás folyamata
KGyÉ – CsM Lechner Tudásközpont

2020. október 7.

HOGYAN LÁTJÁK ÖNÖK?



A természetvédelem
országos programja.



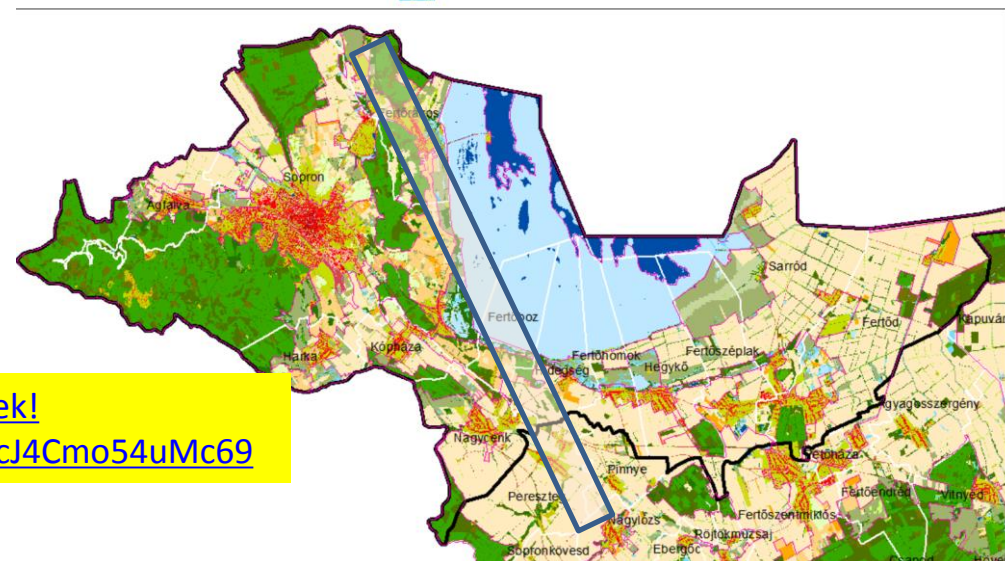
Szétválasztható a Fertő táj és
a Soproni táj ?

Hol van a Soproni táj és a
Fertő-táj határa?

**A többség egyben értelmezi tájként a jelentős
természetföldrajzi különbségek ellenére.**

**4-en egyetértenek azzal, hogy a soproni és a Fertő-táj
elválik egymástól.**

- ...Fertő-menti települések mások, mint Sopron környéke. Más foglalkozást űznek a helyi lakók. Az a településsor, ami a Fertőt övezi az tartozik a Fertőhöz, a többi pedig tekinthetjük a Soproni táj részének.
- Kismarton és a Fertő tartozik egybe, így a kettőt nevezhetjük Sopron környékének, és akkor nem választható el a Fertőtől Sopron. Természetesen, ha a Pihenőkeresztnél átlépünk a Sopron és Fertő közötti dombon teljesen más helyre érkezünk, de azért azt mondjuk, hogy az is Sopron.



Az online résztvevőknek!
<https://forms.gle/tsfKcJ4Cmo54uMc69>



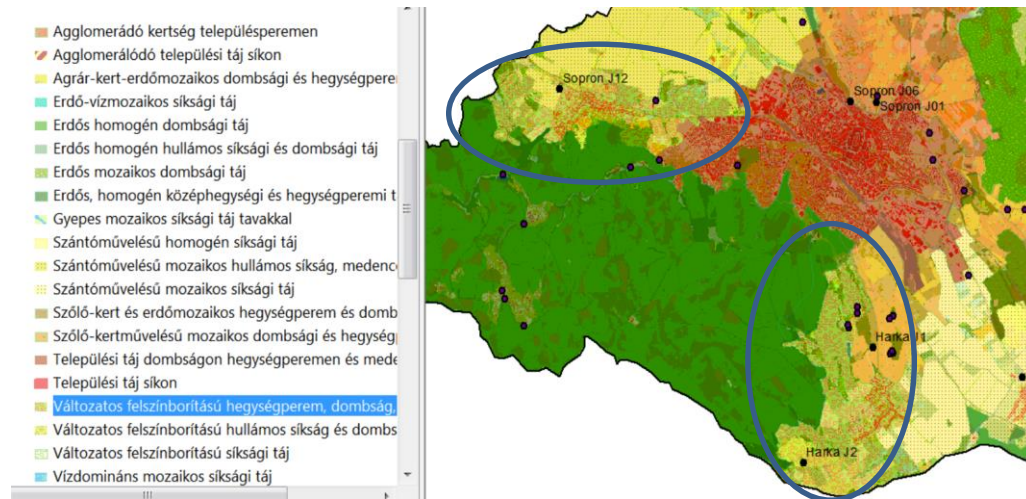
tájkarakter
a természet arcai

AZ ELKÜLÖNÍTETT TÁJKARAKTER EGYSÉGEK

REÁLISAK? MIK AZ EGYEDI ÉRTÉKEIK, VÁLTOZÁSUK, KONKLIKTUSAIK?



VÁLTOZATOS FELSZÍNBORÍTÁSÚ HEGYLÁB



Mekkora az a legkisebb terület, amit tájnak nevezhetünk?

*Az emberek, a művészek a tudatukban kialakítják a tájhatárt.
Egy táj például a brennberg környéki hegyek és tavak együttese.
Egy kisvízgyűjtő a legkisebb táj.
A szemmel belátható terület*



Ezek a hegy lábakon régen kiterjedt szőlőművelés volt, most a település terjeszkedik erre.

*Ágfalván megvannak az extenzív gyümölcsösök maradványai
Harkán egy újfajta kertművelés terjedt el.
Gyümölcsfákat ültetnek, gazdálkodnak.*

Rétek. Harkai platót mindenképpen meg kell őrizni. Veszélyeztetheti a település terjeszkedése és a Volt fesztivál.

Sopron terjeszkedésével összenőnek a települések, a falvak.



A SZAKÉRTŐK/SZAKEMBEREK ÉS A HELYIEK LÁTÁSMÓDJA ELTÉR

A természetvédelem országos programja.

Szakértői tájtipizálás:

JELLEGZETES DOMBORZAT ÉS FELSZÍNBORÍTÁS MINTÁZATOK alapján

Helyiek tájszemlélete:

A LÁTVÁNYTEREK ÉS A FUNKCIONÁLIS, MŰKÖDÉSI EGYSÉG alapján

Hol van a tájhatár?

A gerincen a vízválasztón, vagy a völgyben? A lejtőn, ahol vált a felszínborítás?

A síkon ott, ahol más a mintázat?



tájkarakter

a természet arcai

KEHOP-4.3.0-VEKOP-15-2016-00001 A Tájkarakter-meghatározás folyamata
KGyÉ – CsM Lechner Tudásközpont

2020. Október 7.



Munkájuk során milyen módon mérlegelhető a kezelési, fejlesztési tevékenységek tájkarakter-alakító hatása?

Ön szerint milyen részvételi körben szükséges a tájkarakter múltjáról és jelenéről beszélni, illetve a jövőjéről dönteni?

Ön szerint milyen módon befolyásolhatja a tervezési folyamatokat és a döntéshozatalt a tájkarakter-osztályozás folyamata és eredményei?



*...hogy élni tudjunk
a természet adta
lehetőségekkel*



KÖSZÖNÖM A FIGYELMET!



tájkarakter

a természet arcai

SZÉCHENYI 2020



MAGYARORSZÁG
KORMÁNYA

Európai Unió
Európai Regionális
Fejlesztési Alap



BEFEKTETÉS A JÖVŐBE